



KAVA

Surco / Urb. El Derby



ABRIL

GRUPO INMOBILIARIO



Somos una organización formada por un equipo de profesionales con el más alto valor humano, con foco en el servicio a nuestros clientes. Sobre esta característica viene el origen de nuestra marca que pone la vida por encima del cemento, desarrollando más que departamentos, verdaderos hogares.

Nuestra empresa está conformada por capitales 100% peruanos. Fue fundada el 20 de Marzo de 2006 y a lo largo de sus 19 años de constituida ha desarrollado viviendas de alta calidad y accesibles en el sector inmobiliario.

#1 EN VENTAS
en el rubro inmobiliario
x precio y calidad

PREMIADA POR
CODIP (ASEI)
2023 - 2024 - 2025



DISFRUTA DE TODO LO QUE MERECE



Desde
64 m²



Hasta
143 m²



Departamentos de
2 y 3 ambientes

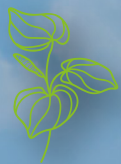


18 estacionamientos
para visitas

15 ★★★★★
Áreas
Sociales

22 ★★★★★
Áreas
Comunes

NO ES UN CLUB... ES KAVA



KAVA

Surco / Urb. El Derby

Jr. Santorín 175



*Imágenes y vistas referenciales, sujetas a variaciones respecto del producto final.



KAVA

Surco / Urb. El Derby

EL ESPACIO PERFECTO PARA VIVIR PLENAMENTE





175

STORE

R4 MC 940H

📍 Jr. Santorin 175 - Surco

A 3 minutos
del Jockey

A 3 minutos
del Pentagonito

A 2 minutos
de El Polo



KAVA

Surco / Urb. El Derby

JOCKEY PLAZA

UNIVERSIDAD
DE LIMA

COLEGIO
PERUANO
BRITÁNICO

COLEGIO
NSR

COLEGIO
MARÍA DE LOS
ÁNGELES

COLEGIO
SANTA
MARGARITA

MARKHAM
COLLEGE

COLEGIO
MAGISTER

CLÍNICA
SAN PABLO

CC EL POLO

CLÍNICA
MONTESUR

SCOTIABANK

BCP

UPC

ESAN

CENTRUM
PUCP

Carretera Panamericana Sur

Av. Manuel Olguín

Av. Raúl Ferrero

Av. San Borja Norte

Jr. Santorin

Av. El Polo

Av. La Encalada

Av. Primavera

Av. Primavera

PENTAGONITO



KAVA, VIVE RODEADO DE TODO **LO QUE NECESITAS**



CONECTIVIDAD

Av. El Derby
Av. El Polo
Av. Manuel Olguin
Panamericana Sur



SUPERMERCADOS

Vivanda
Tottus
Plaza Vea



UNIVERSIDADES

Universidad de Lima
Universidad de Piura
ESAN
UPC



CENTROS EDUCATIVOS

C.E. Markham
C.E. Saco Oliveros
C.E. Santa Margarita
C.E. Magister
C.E. María de los Ángeles
C.E. Santísimo Nombre de Jesús
C.E. Trener



BANCOS

Banco Continental BBVA
Banco de Crédito BCP
Banco Scotiabank
Banco Interbank



CENTROS DE SALUD

Clínica San Pablo
Clínica Tezza
Clínica Montesur
Clínica Internacional



PARQUES

Pentagonito
El Derby



KAVA, A MINUTOS DE TODO LO QUE BUSCAS



RESTAURANTES

Pardos Chicken
Dánica
Granja Azul
Franklin
Kion
Mediterráneo

Isolina
Tanta
Madam Tusan
Fridays
Mis Costillitas
La Piccolina

Chili's
Juicy Lucy
Osaka
Lima Thai
Kyoto
Shushi Ito



CAFÉS

San Antonio
Delicass
El pan de la chola
Bocanada
La Baguette

Kafe Original Art
Quinoa Café
Beso Francés
La P'tite France
Croissant & Caffé



EXPERIENCIAS

Cineplanet
Smart Fit
INVERSO
Mercado 28
El Refugio



CENTROS COMERCIALES

Jockey Plaza
El Polo
Urban Plaza



KAVA, TU HOGAR CON TODO LO QUE DISFRUTAS

Azotea

06
unidades

Pet Spa
Zona de parrillas
Zona de fogatas

Piscina
Salón Gourmet
Lounge bar

**Primer
Nivel**

12
unidades

Lobby
Coffee room
Coworking
Sala de yoga
Sala de Usos Múltiples
Zona de juegos para niños

Zona de juego para niños al aire libre
Gimnasio
Zona de juego para adultos
Terraza paisajista
Terraza de descanso
Estacionamiento de bicicletas (6)

Sótano

04
unidades

Estacionamiento de bicicletas (223)
Zona de lavandería

Estacionamiento de visitas (18)
Depósitos comunes (4)





LUXURY LOBBY

La primera impresión
es la que cuenta

*Imágenes y vistas referenciales, sujetas a variaciones respecto del producto final.





GATEWAY LOUNGE

Disfruta de la calma
al aire libre

*Imágenes y vistas referenciales, sujetas a variaciones respecto del producto final.





**COFFEE
ROOM**

Conecta, conversa
y recarga energías

*Imágenes y vistas referenciales, sujetas a variaciones respecto del producto final.

**TAKE A COFFEE,
TAKE A MOMENT**



KID'S PLAYGROUND

Juega
Ríe
Disfruta

*Imágenes y vistas referenciales, sujetas a variaciones respecto del producto final.





SUM

Equipado para
disfrutar

*Imágenes y vistas referenciales, sujetas a variaciones respecto de lo presentado en el folio.





**FITNESS
CLUB**

Siempre en forma

*Imágenes y vistas referenciales, sujetas a variaciones respecto del producto final.





GAME ZONE

Tu espacio para
desconectarte

*Imágenes y vistas referenciales, sujeta a variaciones respecto del producto final.





COWORKING

Disfruta trabajando
a un paso de casa

**WORK
CREATE
CONNECT**

*Imágenes y vistas referenciales, sujetas a variaciones respecto del producto final.



CHILDREN ZONE

Diversión segura
todo el año

*Imágenes y vistas referenciales, sujetas a variaciones respecto del producto final.





**YOGA
ROOM**

cuerpo, mente y
alma conectados

*Imágenes y vistas referenciales, sujetas a variaciones respecto del producto final.





LANDSCAPE GARDEN

Sin perder la esencia
de lo natural

*Imágenes y vistas referenciales, sujetas a variaciones respecto del producto final.





PET SPA

La lealtad merece
el mejor cuidado

PET SPA



*Imágenes y vistas referenciales, sujetas a variaciones respecto del producto original.

© 2023 Pet Spa. Todos los derechos reservados. El producto final.



THE SKY POOL

Sumérgete en
los momentos

*Imágenes y vistas referenciales, sujetas a variaciones respecto del producto final.





THE GOURMET ROOM

Disfruta del sabor
en cada momento

*Imágenes y vistas referenciales, sujetas a variaciones respecto del producto final.





**GRILL
STATION**

Parrilla, amigos
y buena vibra

*Imágenes y vistas referenciales, sujetas a variaciones respecto del producto final.





ROOFTOP FIREPLACE

Momentos inolvidables

*Imágenes y vistas referenciales, sujetas a variaciones respecto del producto final.





FAST LAUNDRY

Tu ropa limpia
en cuestión de minutos

LAUNDRY



*Imágenes y vistas referenciales, sujetas a variaciones respecto del producto final.



BIKE PARKING

Estaciona con seguridad
y confianza

BIKE
ZONE

*Imágenes y vistas referenciales, sujetas a variaciones respecto del producto final.

KAVA, EQUIPADO CON TODO LO QUE NECESITAS



**HORNO A GAS
THERMAL**



**CAMPANA
THERMAL**



**ENCIMERA
THERMAL**



4 PUNTOS DE GAS



**CERRADURA
INTELIGENTE**



**TABLERO Y ZÓCALO
DE CUARZO**



**MUEBLES
DE MELAMINA**



**MUROS Y TECHOS
EMPASTADOS
PINTADOS EN BLANCO**



**PISO
SPC**





KITCHENETTE

*Imágenes y vistas referenciales, sujetas a variaciones respecto del producto final.





*Imágenes y vistas referenciales; sujetas a variaciones respecto del producto final.





SALA COMEDOR

*Imágenes y vistas referenciales, sujetas a variaciones respecto de producto final





COCINA

*Imágenes y vistas referenciales, sujetas a variaciones respecto del producto final.





DORMITORIO SECUNDARIO

*Imágenes y vistas referenciales, sujetas a variaciones respecto del producto final.





DORMITORIO PRINCIPAL

*Imágenes y vistas referenciales, sujetas a variaciones respecto del producto final.





LAVANDERÍA

*Imágenes y vistas referenciales, sujetas a variación y respecto al producto final.







BAÑO SECUNDARIO

*Imágenes y vistas referenciales, sujetas a variaciones respecto del producto final.





**BAÑO DE
VISITAS**

*Imágenes y vistas referenciales, sujetas a variaciones respecto del producto final.



Contamos con certificación:



Excellence In Design
For Greater Efficiencies

Ahorra hasta 30% en



Luminarias LED en
zonas comunes



Griferías y duchas
de bajo consumo
de agua



Redes internas
para conexión de
gas natural



Estacionamiento
para bicicletas





+19 AÑOS DE EXPERIENCIA

EN EL RUBRO INMOBILIARIO

TU DECISIÓN DE:



ALTA RENTABILIDAD



PLUSVALÍA ASEGURADA

BANCO SPONSOR

BBVA



ESCANEA Y VISITA
NUESTRO RECORRIDO
360°



 995 381 002 / 995 904 948
 www.abril.pe    