



ROBLE
Venezuela



ABRIL
GRUPO INMOBILIARIO

UNA HISTORIA QUE PERDURA EN EL TIEMPO.



Imagina la profunda satisfacción y el orgullo de tomar tu lugar en el verdadero corazón de la ciudad, dejando atrás las largas horas de traslado. Roble no es solo un departamento en Av. Venezuela 2305; es la prueba tangible de tu progreso y la inversión más inteligente para tu familia.

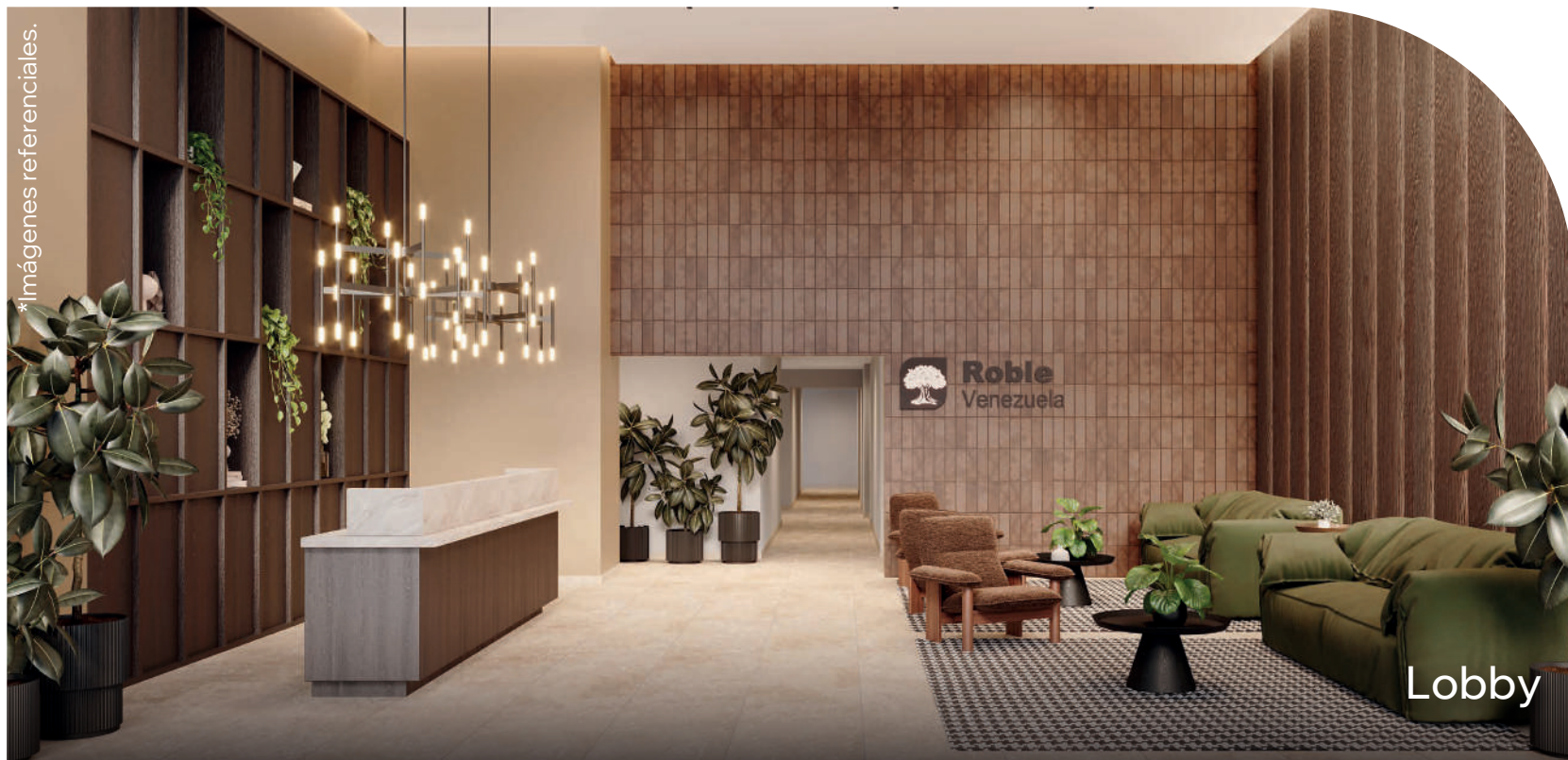
Siente la euforia de la libertad al recuperar tu tiempo y estar conectado al instante por avenidas clave. Lo más revolucionario es la paz mental de tener la futura Línea 2 del Metro justo frente a ti, con las estaciones Alborada y Tingo María a un paso. Deja de soñar con la vida céntrica y empieza a vivirla, con el Real Plaza Centro Cívico a minutos. Roble es la oportunidad de consolidar tu éxito, integrándote a una zona en franca valorización, para asegurar el futuro que mereces.

Departamentos de
2 • 3 ambientes



*Imágenes referenciales

*Imágenes referenciales.



Lobby



Estacionamiento para bicicletas

Comparte nuevos
momentos.



Gimnasio

*Imágenes referenciales.

Tu sueño, una
realidad.



Pet spa

*Imágenes referenciales.



Sala de juegos para niños

Magia en cada
rincón.

Piscina panorámica

Sumérgete en
el confort que
mereces.

VIVE RODEADO DE TODO LO QUE NECESITAS



Centros Comerciales

Plaza San Miguel
Real Plaza Centro Cívico



Conectividad

Av. Venezuela / Av. Arica
Av. Tingo María / Av. Argentina



Universidades

Universidad Nacional Mayor de San Marcos
Universidad Privada del Norte
Pontificia Universidad Católica del Perú



Parques

Parque Santa Rosa
Parque 9
Parque 7



Centros Educativos

Colegio Peruano chino Diez
de Octubre
Colegio Particular Santa
Isabel de Hungría
Colegio Inmaculada de las Nieves



Centros de Salud

INO
Hospital Centro Médico Naval
Hospital Nacional Arzobispo Loayza



Bancos

BBVA / BCP



Supermercados

Makro
Metro
Tottus





Av. Argentina

Av. Óscar R. Benavides

Jr. Zorritos

MTC

INO

Sedapal

Scotiabank

KFC

Pizza Raúl

Av. Arica

Av. Tingo María

Universidad Privada del Norte

Makro

Repsol

Cremolada Yayo

Coliseo Amauta

Colegio Santa Isabel de Hungría

Colegio Santísima Trinidad

Colegio Inmaculada De Las Nieves

Planta Mondelēz International

Planta Nestle

Av. Venezuela

Av. Belisario Sosa Peláez

Av. Alejandro Bertello

Tambo

📍 Av. Venezuela 2305 - Cercado de Lima



Mivivienda
Verde

Ahorra en consumo de **energía, agua y mantenimiento**



Paneles solares para
iluminar pasillos
de circulación.



Sensores de movimiento
para el encendido
de luces.



Luminaria Led
en zonas
comunes.



Griferías e inodoros
de bajo consumo
de agua.



Reúso de aguas para
riego tecnificado
de jardines.



Redes internas
para conexión
de gas natural.



Estacionamiento
para
bicicletas.



Ahorro en pagos
de energía, agua
y mantenimiento.

Tu nuevo depa con **acabados de calidad**



Piso
laminado.



Tablero de baño
en polvo de mármol.



Tablero de cocina
en granito.



Piso cerámico en
cocina y baño.



Cocina equipada con
encimera, campana y horno.



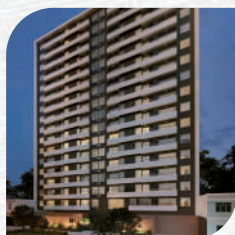
Griferías y sanitarios
ahorradores.

19 AÑOS DE
EXPERIENCIA
EN EL RUBRO INMOBILIARIO

+7,000
DE
FAMILIAS
VIVEN EN SU HOGAR SOÑADO

Algunos de nuestros proyectos entregados

Almendra
Jesús María



Cala
Magdalena



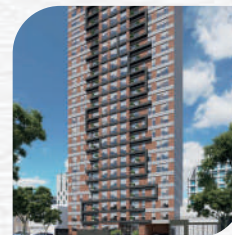
Damasco
Jesús María



Lavanda
Lince



Amarelo
Jesús María



Escallonia
Jesús María



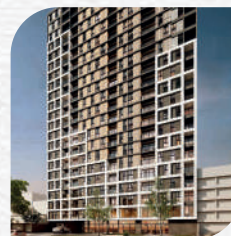
Arandanos
Surquillo



La Forêt
Jesús María



Le Rosier
Miraflores



y muchos
más

*Imágenes referenciales. Roble es un proyecto que cuenta con 1069 departamentos, distribuidos en cuatro torres, la Torre A con 230 departamentos, la Torre B con 196 departamentos, la Torre C con 319 departamentos y la Torre D con 322 departamentos. Cuenta también con 02 sótanos bajo las Torres A y B y 04 sótanos bajo las Torres C y D. El proyecto tiene 22 pisos de altura + Azotea en las Torres A y B, mientras que en las Torres B y C 33 pisos de altura + azotea. Tenemos departamentos de 1, 2 y 3 ambientes, contamos con áreas que van desde los 40m² hasta los 72m². El proyecto cuenta también con 11 locales comerciales tanto en el frente de la Av. Venezuela como en el frente del Jr. Belisario Sosa. El proyecto contará con las siguientes áreas comunes en las Torres A y B: Lobby, baños comunes, sala de usos múltiples, piscina, baño y vestidores, gimnasio, sala de niños, zona de parrillas, pet zone, sala de cine, espacio multiusos, terrazas y jardines. En las Torres B y C contará con las siguientes áreas comunes: lobby, baños comunes, gimnasio, zona de juegos, piscina, sala de usos múltiples, sala de niños, zona de parrillas, pet zone, sala de cine, sky bar, espacio multiusos, terrazas y jardines. Roble se ubica en la Av. Venezuela N°2305 esquina con Jr. Belisario Sosa N°1040, Cercado de Lima. El proyecto cumple con la normativa estructural vigente (Normas E.020, E.030, E.050, E.060 y E.070). Las medidas perimétricas del terreno son: por el frente colinda con la Av. Venezuela con una línea recta de 50.40 ml, por la derecha colinda con el sub-lote 4-B con línea recta que mide 92.65 ml, por la izquierda colinda con el Jr. Belisario Sosa con una línea recta de 92.55 ml, por el fondo colinda con la Urb. Chacra Ríos con una línea recta de 50.40 ml.



ABRIL

GRUPO INMOBILIARIO

 **571-7000**

 **915 049 999**

abril.pe

Todas las imágenes son referenciales y reflejan solo la interpretación del artista gráfico. Versión 01. Noviembre 2025. INMOBILIARIA VALDEMOSSA S.A.C. identificada con RUC: 20611768118, con representantes inscritos en la partida 15445380 del Registro de Personas Jurídicas de Lima, es la promotora del presente proyecto inmobiliario. Las características del proyecto son las contenidas en la memoria descriptiva y lista de acabados del mismo a su disposición en abril.pe/proteccion-al-consumidor/#roble

Para efectos informativos, se le advierte sobre la existencia de: (a) Central de Información de Promotores Inmobiliarios y/o Empresas Constructoras de Unidades Inmobiliarias del Ministerio de Vivienda, Construcción y Saneamiento; (b) Registro de infracciones y sanciones del INDECOP y (c) Portal Mira A Quién le Compras: <https://enlinea.indecopi.gob.pe/miraaquienlecompras/#/inicio>. Cualquier clase de consulta, queja o reclamo sírvase contactarnos a nuestro correo atencionalcliente@abril.pe; además de tener a su disposición el Libro de Reclamaciones correspondiente. Asimismo, para quejas, reclamos o denuncias ante las autoridades competentes, cuentan con los siguientes canales: (a) Defensoría del Cliente Inmobiliario: <https://dci.pe/>, (b) Indecopi: sacreclamo@indecopi.gob.pe.