



**Máximo Abril**  
Jesús María

**DISFRUTA  
AL MÁXIMO**  
tu nuevo  
depa.



**ABRIL**  
grupo inmobiliario

Hacemos del mundo,  
**el hogar de nuestros sueños**





**Máximo Abril**  
Jesús María

## Disfruta tu vida al **Máximo**

Ubicada en el tradicional distrito de Jesús María, rodeada de parques y cerca de la zona histórica de Lima. Vivir cerca de parques nos permite estar en contacto con la naturaleza y compartir con familia y amigos en espacios que moldean mágicamente nuestra vida.

Máximo Abril está cerca del Campo de Marte, Parque de la Reserva - Circuito Mágico del Agua, Parque de la Exposición, Estadio Nacional y con fácil acceso a todos los distritos de Lima. Rodeada de centros comerciales como La Rambla - Jesús María, C.C. Salaverry, y centros de estudio como la UTP, Universidad del Pacífico y la UPC.

Máximo Abril ofrece hacer realidad los sueños de tu familia, entre parques, actividades recreativas y mucha historia. Bienvenidos a una nueva vida.

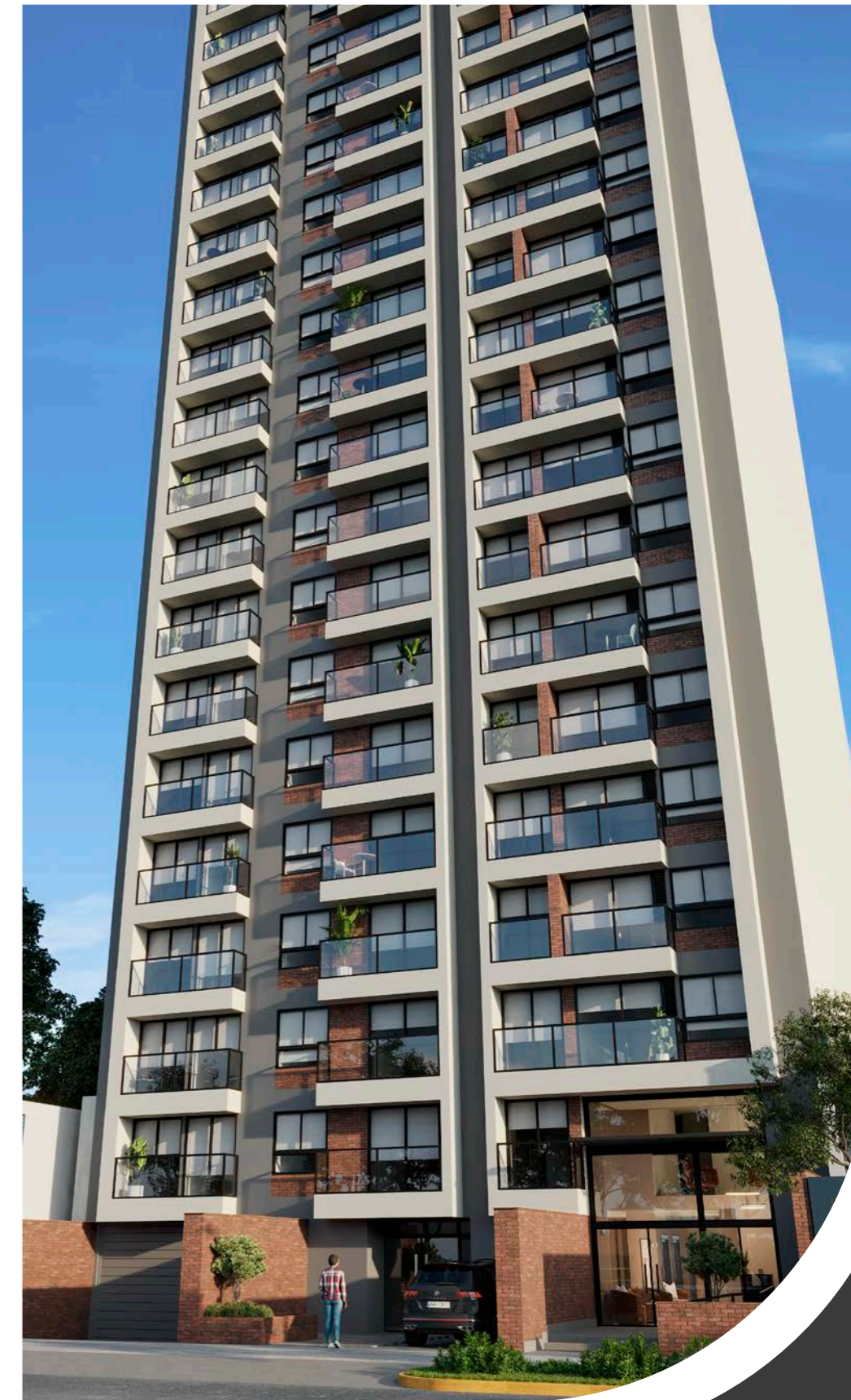
**1 • 2 • 3**  
Dormitorios

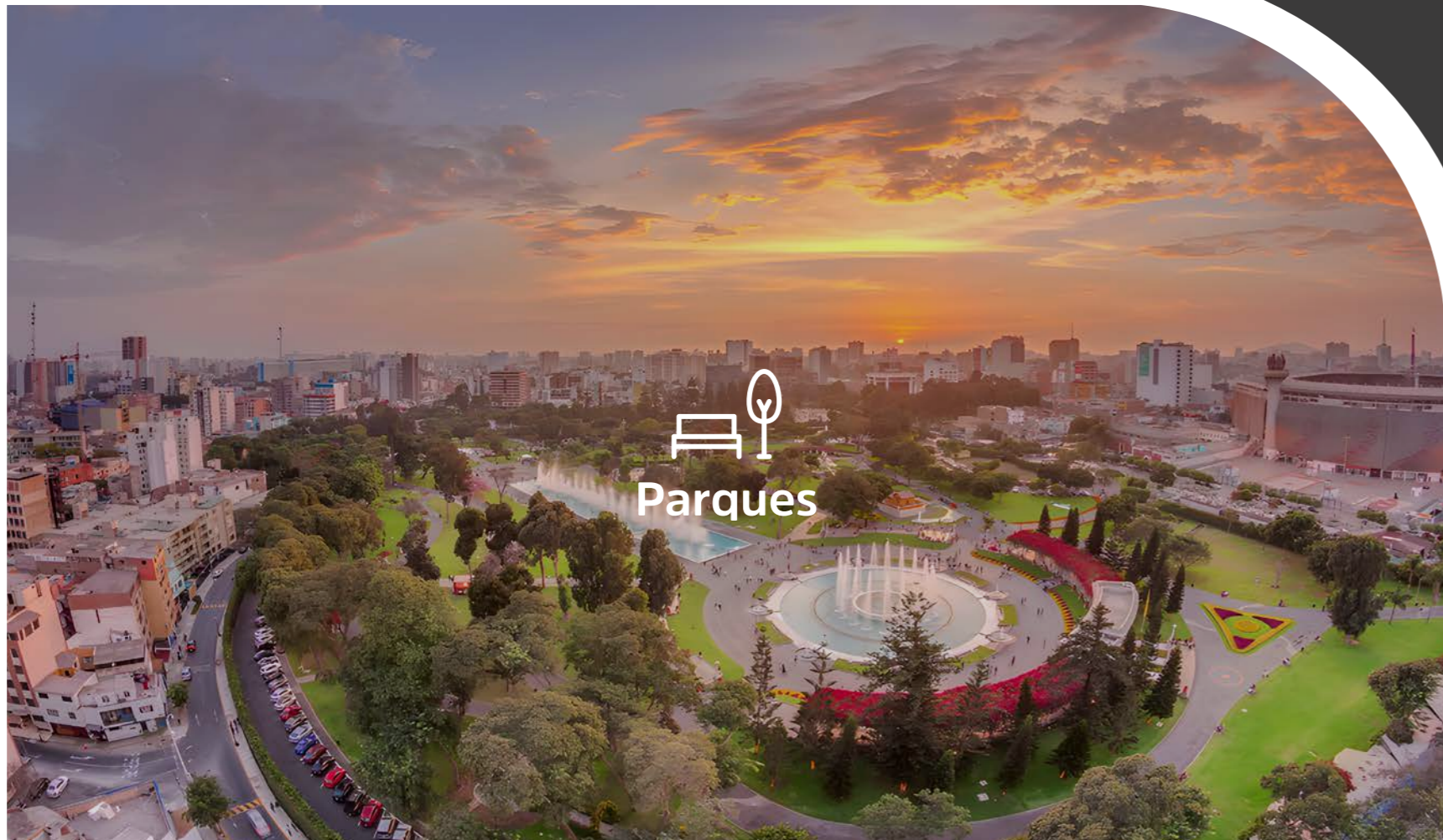
desde: **24 m<sup>2</sup>**  
hasta: **80 m<sup>2</sup>**

Un proyecto con  
certificación



Cumple con  
estándar





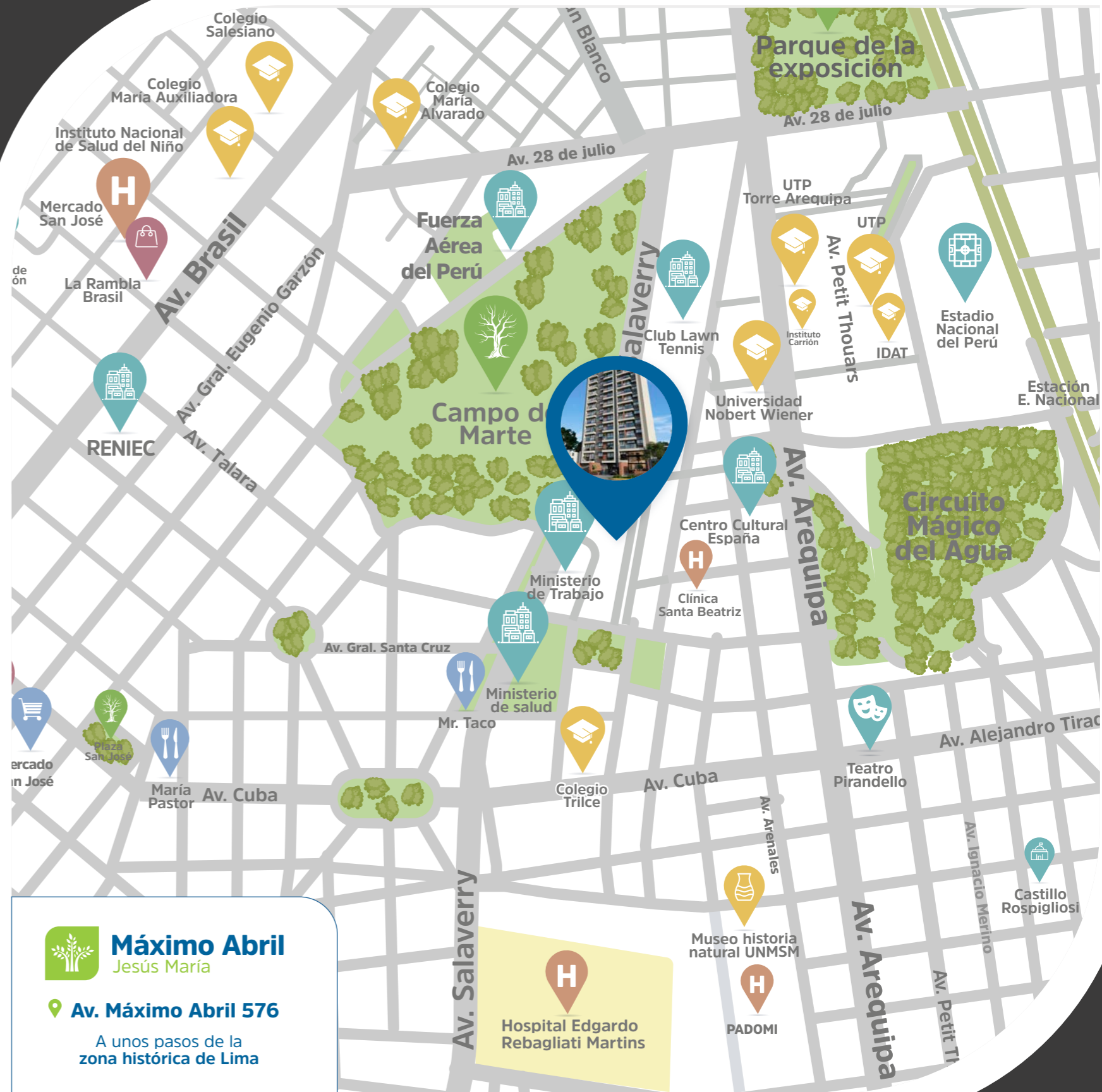
**Parques**



**Centros Comerciales**



**Universidades**



**Máximo Abril**  
Jesús María

**Av. Máximo Abril 576**

A unos pasos de la zona histórica de Lima

**Hospital Edgardo Rebagliati Martins**

\*Todas las imágenes mostradas son referenciales, por lo que pueden presentar modificaciones y/o contener elementos de apreciación estética, acabados, mobiliario que son interpretación del artista gráfico que no se incluyen dentro del precio de venta y no comprometen a la sociedad promotora.



Lobby



Máximo Abril

\*Todas las imágenes mostradas son referenciales, por lo que pueden presentar modificaciones y/o contener elementos de apreciación estética, acabados, mobiliario que son interpretación del artista gráfico que no se incluyen dentro del precio de venta y no comprometen a la sociedad promotora.

*Vive al máximo*  
***cada momento***



\*Todas las imágenes mostradas son referenciales, por lo que pueden presentar modificaciones y/o contener elementos de apreciación estética, acabados, mobiliario que son interpretación del artista gráfico que no se incluyen dentro del precio de venta y no comprometen a la sociedad promotora.



BBQ



\*Todas las imágenes mostradas son referenciales, por lo que pueden presentar modificaciones y/o contener elementos de apreciación estética, acabados, mobiliario que son interpretación del artista gráfico que no se incluyen dentro del precio de venta y no comprometen a la sociedad promotora.

*Saborea la vida en compañía  
**de los que más quieres.***



\*Todas las imágenes mostradas son referenciales, por lo que pueden presentar modificaciones y/o contener elementos de apreciación estética, acabados, mobiliario que son interpretación del artista gráfico que no se incluyen dentro del precio de venta y no comprometen a la sociedad promotora.



Sala de juegos



Sala bar



El lugar ideal para **compartir y disfrutar**

\*Todas las imágenes mostradas son referenciales, por lo que pueden presentar modificaciones y/o contener elementos de apreciación estética, acabados, mobiliario que son interpretación del artista gráfico que no se incluyen dentro del precio de venta y no comprometen a la sociedad promotora.

\*Todas las imágenes mostradas son referenciales, por lo que pueden presentar modificaciones y/o contener elementos de apreciación estética, acabados, mobiliario que son interpretación del artista gráfico que no se incluyen dentro del precio de venta y no comprometen a la sociedad promotora.



Sala juegos para niños

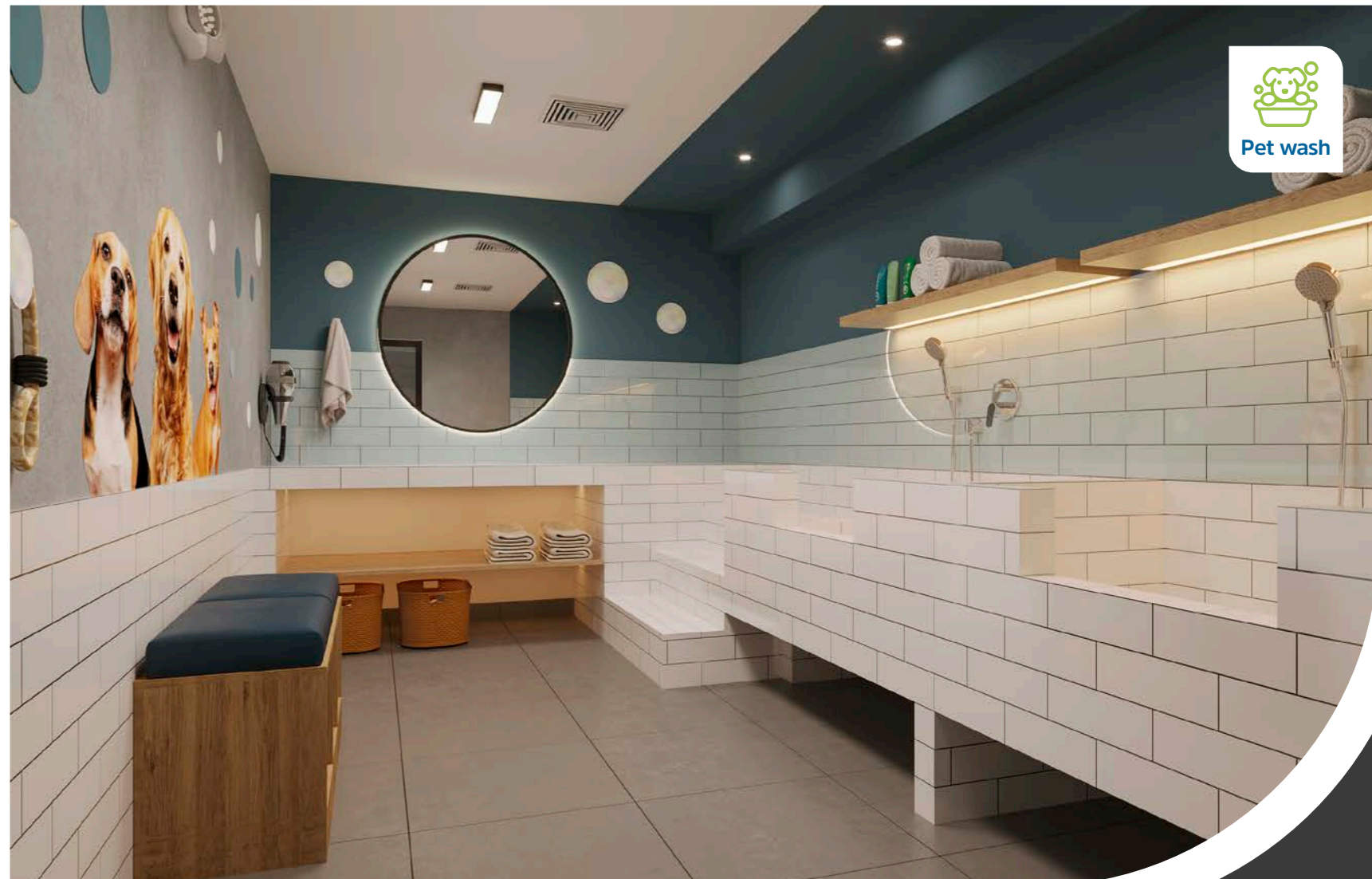


*Un espacio para soñar  
y jugar en tu hogar.*



\*Todas las imágenes mostradas son referenciales, por lo que pueden presentar modificaciones y/o contener elementos de apreciación estética, acabados, mobiliario que son interpretación del artista gráfico que no se incluyen dentro del precio de venta y no comprometen a la sociedad promotora.

*Comparte momentos de espuma  
y alegría con tu mascota.*



\*Todas las imágenes mostradas son referenciales, por lo que pueden presentar modificaciones y/o contener elementos de apreciación estética, acabados, mobiliario que son interpretación del artista gráfico que no se incluyen dentro del precio de venta y no comprometen a la sociedad promotora.

Valorando cada momento,  
**creciendo en familia**



\*Todas las imágenes mostradas son referenciales, por lo que pueden presentar modificaciones y/o contener elementos de apreciación estética, acabados, mobiliario que son interpretación del artista gráfico que no se incluyen dentro del precio de venta y no comprometen a la sociedad promotora.



\*Todas las imágenes mostradas son referenciales, por lo que pueden presentar modificaciones y/o contener elementos de apreciación estética, acabados, mobiliario que son interpretación del artista gráfico que no se incluyen dentro del precio de venta y no comprometen a la sociedad promotora.





Cocina



*Crea vínculos inolvidables  
en tu nuevo hogar.*



Tu depa  
**equipado**



Horno  
empotrado\*



Campana  
extractora



Cocina  
encimera\*



Puntos  
de gas\*



Muebles altos  
y bajos

\*Monoambientes: La cocina encimera es de 2 hornillas, horno microondas en lugar de horno empotrado y puntos de gas no aplican.



Dormitorio Principal



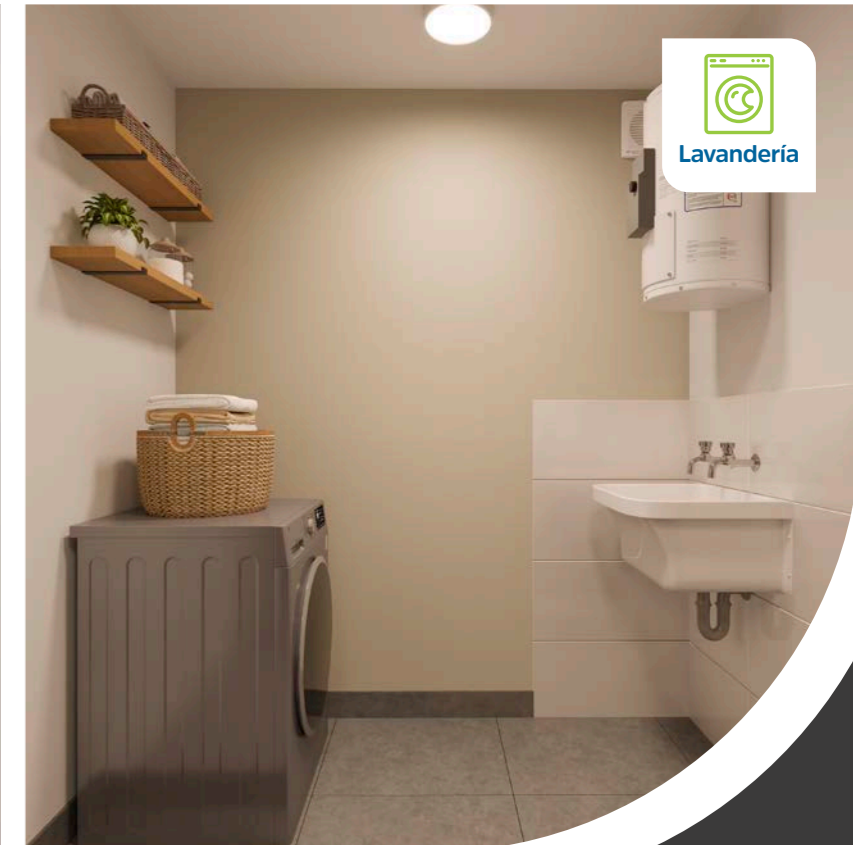
Dormitorio Secundario



Baño principal



Lavandería



\*Todas las imágenes mostradas son referenciales, por lo que pueden presentar modificaciones y/o contener elementos de apreciación estética, acabados, mobiliario que son interpretación del artista gráfico que no se incluyen dentro del precio de venta y no comprometen a la sociedad promotora.

\*Todas las imágenes mostradas son referenciales, por lo que pueden presentar modificaciones y/o contener elementos de apreciación estética, acabados, mobiliario que son interpretación del artista gráfico que no se incluyen dentro del precio de venta y no comprometen a la sociedad promotora.

# POR UN MUNDO



El Bono Mivivienda Verde es un beneficio para adquirir una vivienda que incorpora criterios de sostenibilidad en su diseño y construcción. Y te permite acceder a una tasa de interés preferencial en tu crédito hipotecario.



Sanitarios y griferías: Hasta 40% de ahorro en consumo



Luminarias LED: Hasta 20% de ahorro en consumo



Hasta 30% de áreas verdes en azotea



Paneles solares para iluminación estratégica en pasadizos



Sensores en movimiento en áreas estratégicas



Estacionamiento de bicicletas



# MÁS VERDE



Certificación para edificaciones nuevas y existentes que permite a los desarrolladores de proyectos inmobiliarios construir de manera sostenible.



Mayor comodidad térmica y luz mejorada gracias al diseño equilibrado entre ventanas y paredes.



Menos impacto solar en edificios con techos y áreas verdes adecuados.



Aparatos sanitarios en baños y cocina que permiten el ahorro de agua.



Materiales de construcción más sostenibles y con menor energía incorporada.





Disfruta al máximo cada espacio  
de tu nuevo hogar.

**+18 años  
contigo**



**+49 edificios  
entregados.**



**+5,000 familias viven  
en su hogar soñado.**

Varela



Miraflores  
2011

Piamonte



Lince  
2012

BH North



Pueblo Libre  
2015

Ventti



Jesús María  
2016

Double Leaf



San Isidro  
2017

BH South



Pueblo Libre  
2017

Los Robles



Surquillo  
2019

Le Saule Deux



Lince  
2021

Geranio



Lince  
2022

Social Tree



Jesús María  
2023

Amancae



Miraflores  
2024

Gardenia



Lince  
2024



Somos una empresa  
**100% PERUANA**





Más información



Av. Máximo Abril 576



945 889 665

[www.abril.pe](http://www.abril.pe)