



**Kaurí**  
Pueblo Libre

**VIVE  
GRANDES  
HISTORIAS**



**ABRIL**  
grupo inmobiliario

Hacemos del mundo,  
**el hogar de nuestros sueños**





## Vive grandes Historias

Kaurí es el nombre de un fuerte árbol milenario, conocido por sobresalir por encima de los demás y dominar el bosque.

Así de fuerte queremos que crezcan las historias de cada familia en Kaurí.

Nuestro proyecto está ubicado en Pueblo Libre, un distrito donde la historia, tradición y cultura se entrelazan, ofreciendo proximidad a iglesias emblemáticas, museos, clubes sociales, colegios y universidades prestigiosas, así como tabernas clásicas.

Aquí, las familias crecerán unidas, disfrutando de experiencias inolvidables, de esos momentos que marcarán el inicio de un nuevo hogar.

Haz que tu familia crezca en un hogar fuerte y disfruta de cada mágica historia creada en Kaurí.

\*Todas las imágenes mostradas son referenciales, por lo que pueden presentar modificaciones y/o contener elementos de apreciación estética, acabados, mobiliario que son interpretación del artista gráfico que no se incluyen dentro del precio de venta y no comprometen a la sociedad promotora.

1 • 2 • 3  
Dormitorios

desde: **24 m<sup>2</sup>**  
hasta: **80 m<sup>2</sup>**

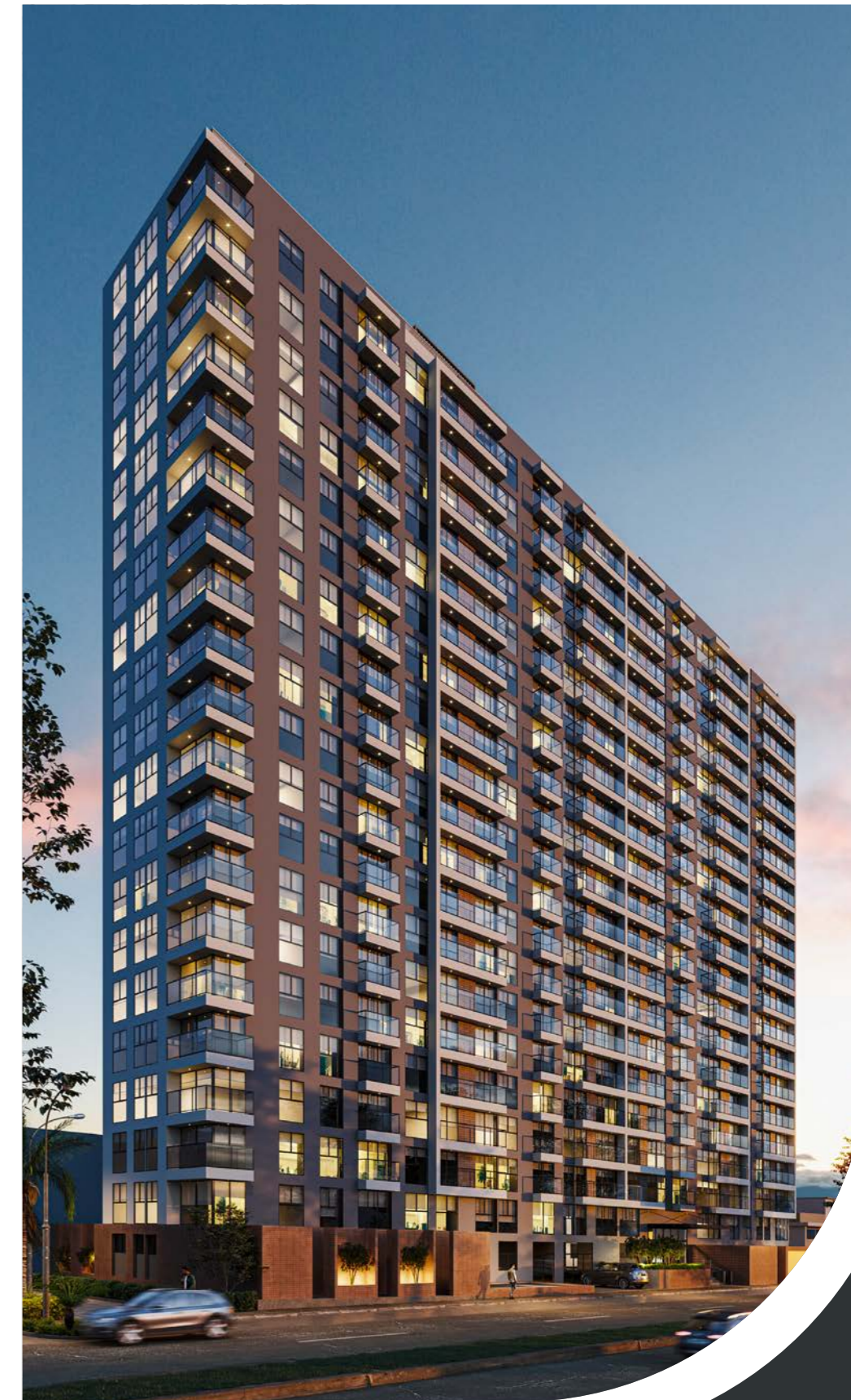
Financia

**Scotiabank.**

Un proyecto con  
certificación



Cumple con  
estándar



\*Todas las imágenes mostradas son referenciales, por lo que pueden presentar modificaciones y/o contener elementos de apreciación estética, acabados, mobiliario que son interpretación del artista gráfico que no se incluyen dentro del precio de venta y no comprometen a la sociedad promotora.



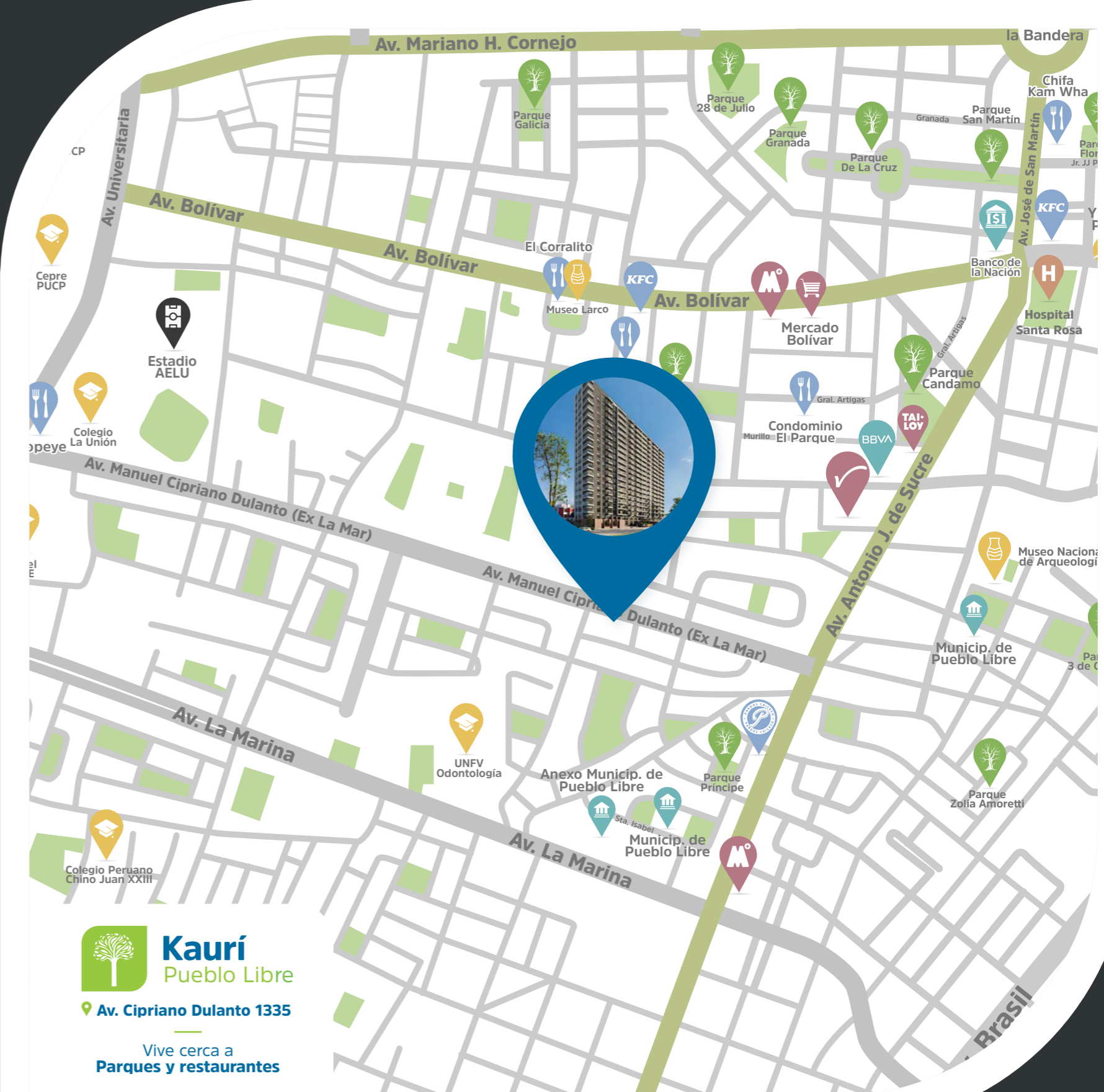
**Parques**



**Centros Comerciales**



**Avenidas principales**



**Kaurí**  
Pueblo Libre  
Av. Cipriano Dulanto 1335  
Vive cerca a  
**Parques y restaurantes**

\*Todas las imágenes mostradas son referenciales, por lo que pueden presentar modificaciones y/o contener elementos de apreciación estética, acabados, mobiliario que son interpretación del artista gráfico que no se incluyen dentro del precio de venta y no comprometen a la sociedad promotora.

  
Lobby  
doble altura



\*Todas las imágenes mostradas son referenciales, por lo que pueden presentar modificaciones y/o contener elementos de apreciación estética, acabados, mobiliario que son interpretación del artista gráfico que no se incluyen dentro del precio de venta y no comprometen a la sociedad promotora.

Espacios que inspiran  
**momentos inolvidables.**



\*Todas las imágenes mostradas son referenciales, por lo que pueden presentar modificaciones y/o contener elementos de apreciación estética, acabados, mobiliario que son interpretación del artista gráfico que no se incluyen dentro del precio de venta y no comprometen a la sociedad promotora.



Terrazas con zona de parrillas



Tu nuevo hogar,  
**tu nueva aventura.**



Donde cada rincón  
**cuenta una historia.**



\*Todas las imágenes mostradas son referenciales, por lo que pueden presentar modificaciones y/o contener elementos de apreciación estética, acabados, mobiliario que son interpretación del artista gráfico que no se incluyen dentro del precio de venta y no comprometen a la sociedad promotora.

\*Todas las imágenes mostradas son referenciales, por lo que pueden presentar modificaciones y/o contener elementos de apreciación estética, acabados, mobiliario que son interpretación del artista gráfico que no se incluyen dentro del precio de venta y no comprometen a la sociedad promotora.



Piscina con vista  
panorámica



Vive la tranquilidad  
**en cada rincón.**

\*Todas las imágenes mostradas son referenciales, por lo que pueden presentar modificaciones y/o contener elementos de apreciación estética, acabados, mobiliario que son interpretación del artista gráfico que no se incluyen dentro del precio de venta y no comprometen a la sociedad promotora.

\*Todas las imágenes mostradas son referenciales, por lo que pueden presentar modificaciones y/o contener elementos de apreciación estética, acabados, mobiliario que son interpretación del artista gráfico que no se incluyen dentro del precio de venta y no comprometen a la sociedad promotora.



\*Todas las imágenes mostradas son referenciales, por lo que pueden presentar modificaciones y/o contener elementos de apreciación estética, acabados, mobiliario que son interpretación del artista gráfico que no se incluyen dentro del precio de venta y no comprometen a la sociedad promotora.



Crea recuerdos que **durarán toda la vida.**

\*Todas las imágenes mostradas son referenciales, por lo que pueden presentar modificaciones y/o contener elementos de apreciación estética, acabados, mobiliario que son interpretación del artista gráfico que no se incluyen dentro del precio de venta y no comprometen a la sociedad promotora.



Tu refugio de **tranquilidad y compañía.**



\*Todas las imágenes mostradas son referenciales, por lo que pueden presentar modificaciones y/o contener elementos de apreciación estética, acabados, mobiliario que son interpretación del artista gráfico que no se incluyen dentro del precio de venta y no comprometen a la sociedad promotora.

**Vitalidad y bienestar**  
en tu hogar.



\*Todas las imágenes mostradas son referenciales, por lo que pueden presentar modificaciones y/o contener elementos de apreciación estética, acabados, mobiliario que son interpretación del artista gráfico que no se incluyen dentro del precio de venta y no comprometen a la sociedad promotora.





Sala  
comedor



\*Todas las imágenes mostradas son referenciales, por lo que pueden presentar modificaciones y/o contener elementos de apreciación estética, acabados, mobiliario que son interpretación del artista gráfico que no se incluyen dentro del precio de venta y no comprometen a la sociedad promotora.



Cocina



## Tu depa equipado



Horno  
empotrado\*



Campana  
extractora



Cocina  
encimera\*



Punto  
de gas\*



Muebles altos  
y bajos

\*Monoambientes: La cocina encimera es de 2 hornillas, horno microondas en lugar de horno empotrado y puntos de gas no aplican.

\*Todas las imágenes mostradas son referenciales, por lo que pueden presentar modificaciones y/o contener elementos de apreciación estética, acabados, mobiliario que son interpretación del artista gráfico que no se incluyen dentro del precio de venta y no comprometen a la sociedad promotora.



Dormitorio Principal



Estudio



Dormitorio Secundario



Baño principal



Lavandería

\*Todas las imágenes mostradas son referenciales, por lo que pueden presentar modificaciones y/o contener elementos de apreciación estética, acabados, mobiliario que son interpretación del artista gráfico que no se incluyen dentro del precio de venta y no comprometen a la sociedad promotora.

\*Todas las imágenes mostradas son referenciales, por lo que pueden presentar modificaciones y/o contener elementos de apreciación estética, acabados, mobiliario que son interpretación del artista gráfico que no se incluyen dentro del precio de venta y no comprometen a la sociedad promotora.

# POR UN MUNDO



El Bono Mivivienda Verde es un beneficio para adquirir una vivienda que incorpora criterios de sostenibilidad en su diseño y construcción. Y te permite acceder a una tasa de interés preferencial en tu crédito hipotecario.



Sanitarios y griferías: Hasta 40% de ahorro en consumo



Luminarias LED: Hasta 20% de ahorro en consumo



Hasta 30% de áreas verdes en azotea



Paneles solares para iluminación estratégica en pasadizos



Sensores en movimiento en áreas estratégicas



Estacionamiento de bicicletas



# MÁS VERDE



Certificación para edificaciones nuevas y existentes que permite a los desarrolladores de proyectos inmobiliarios construir de manera sostenible.



Mayor comodidad térmica y luz mejorada gracias al diseño equilibrado entre ventanas y paredes.



Menos impacto solar en edificios con techos y áreas verdes adecuados.



Aparatos sanitarios en baños y cocina que permiten el ahorro de agua.



Materiales de construcción más sostenibles y con menor energía incorporada.





El lugar donde  
**comienza tu historia.**

**+18 años  
contigo**



**+47 edificios  
entregados.**



**+5,000 familias viven  
en su hogar soñado.**

Varela



Miraflores  
2011

Piamonte



Lince  
2012

BH North



Pueblo Libre  
2015

Ventti



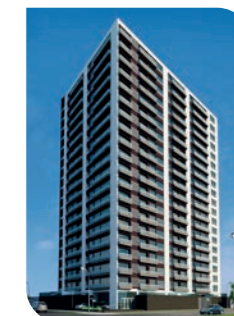
Jesús María  
2016

Double Leaf



San Isidro  
2017

BH South



Pueblo Libre  
2017

Los Robles



Surquillo  
2019

Le Saule Deux



Lince  
2021

Geranio



Lince  
2022

Social Tree



Jesús María  
2023

Amancae



Miraflores  
2024

Gardenia



Lince  
2024



Somos una empresa  
**100% PERUANA**





Más información



 Av. Cipriano Dulanto 1335

 945 889 665

[www.abril.pe](http://www.abril.pe)